

VIKTIG MELDING

**til alle maskinførere, skogs-
og anleggsarbeidere**



*Hallingdal
Kraftnett AS*

Vi arbeider aktivt for å skape trygge og sikre arbeidsplasser i egen virksomhet.

Vi ønsker også å drive forebyggende arbeid overfor andre som fra tid til annen arbeider i nærheten av våre linjer og kabelanlegg.

TA KONTAKT MED DITT LOKALE ENERGIVERK



ANLEGG- OG SKOGSMASKINER

Arbeider du med anleggsmaskiner, skogsmaskiner eller andre redskaper som krever stor, fri høyde, må du undersøke om det finnes høyspenningslinjer i nærheten av arbeidsstedet. Skal du arbeide nærmere enn 30 m fra linjen, må du på forhånd kontakte energiverket. Dersom det skal kjøres med skogs- og anleggsmaskiner på myrlent og bløtt terreng i områder hvor energiverket kan ha ført fram kabler, må du på forhånd også kontakte energiverket.

TREFELLING

Trefelling i nærheten av høyspenningslinje skal foregå slik at farlige situasjoner ikke oppstår. Ta kontakt med oss når du skal felle trær nær energiverkets linjer. Vi gir deg råd og hjelper til om nødvendig.

GRAVING

Husk at du alltid må innhente gravetillatelse hos energiverket før du begynner å grave.

NB! Det er ikke lov å lagre tømmer, masse eller redskap nær eller under en høyspentlinje. **Skader på energiverkets anlegg kan medføre erstatningsansvar.**

HVIS UHELLET ER UTE

Kommer kjøretøy i berøring med en høyspenningslinje, skal du gjøre følgende:

1. Varsle energiverket så raskt som mulig.
Ved fare for liv og helse, bruk nødnr. **110** (brannvesen) eller **112** (politi)

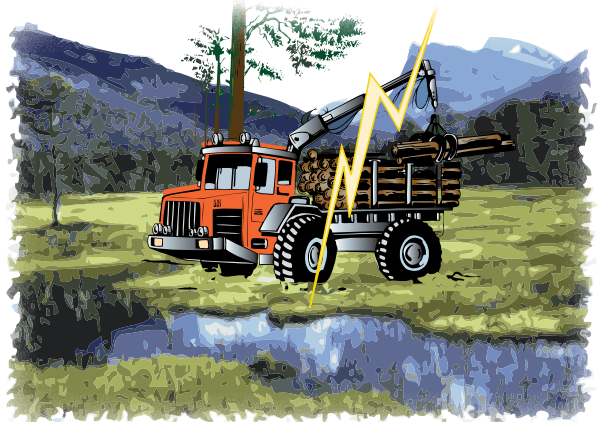
Ved personskade,
bruk nødnr. **113** (ambulanse)

2. Bli sittende i kjøretøyet til strømmen er slått av.
3. Sørg for at ingen kommer i berøring med kjøretøyet.
4. Dersom du må forlate kjøretøyet på grunn av brann:
 - Hopp ned på bakken med bena godt samlet.
 - Unngå kontakt med kjøretøy og jord (bakken) samtidig.
 - Fjern deg fra kjøretøyet ved å hinke eller gå med små skritt, for å unngå «skrittspenninger».

NVE har gjennom KILE - ordningen pålagt alle nettselskaper å erstatte for ikke levert energi til sine kunder. Dette medfører at vi som nettselskap kan kreve erstatning fra entreprenører som forårsaker skader på vårt kabel - eller linjenett i forbindelse med gravearbeider eller annen virksomhet, som f.eks skogsdrift m.m. dersom det utvises grov uaktsomhet.

Det økonomiske tapet blir beregnet etter satser som er fastsatt av NVE.

I tillegg kommer reparasjonskostnader for skjøting av kablem m.m.



ADVARSEL

TRE FALL OVER HØYSPENNINGSLINJE



SKULLE ET TRE FALLE OVER EN HØYSPENNINGSLINJE, MÅ DU:

- Ikke forsøk å fjerne treet. Berør det ikke i det hele tatt.
- Varsle energiverket så raskt som mulig. Ved fare for liv og helse, bruk nødnr. 110 (brannvesen) eller 112 (politi).
- Sette ut vakt inntil linjen blir koblet ut, slik at ikke andre kommer i berøring med treet eller ledning som har falt ned og kan være strømførende.

OBS! HUSK AT OGSÅ GJERDER KAN LEDE STRØM!



Hallingdal
Kraftnett AS

Hovedkontor: Tlf. 32 08 71 00 – fax 32 08 71 50
Besøks-/Postadr.: Lienvegen 41, 3580 Geilo

Avd. Hol
Lienveien 41
3580 Geilo
Vakttilf. 992 12 675

Avd. Ål
Torget 6, PB 114
3571 Ål
Vakttilf. 992 12 676

Avd. Gol
Klemmavn. 18
3550 Gol
Vakttilf. 992 12 677

Avd. Nes/Flå
Steinmogutu
3540 Nesbyen
Vakttilf. 992 12 678